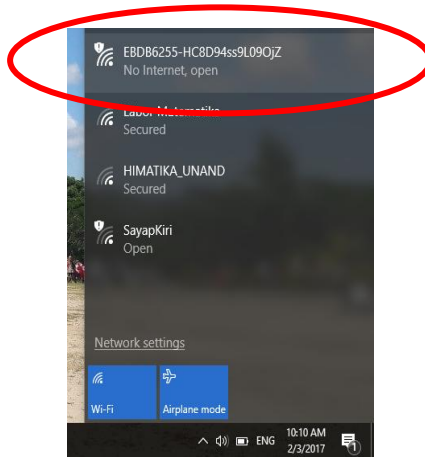
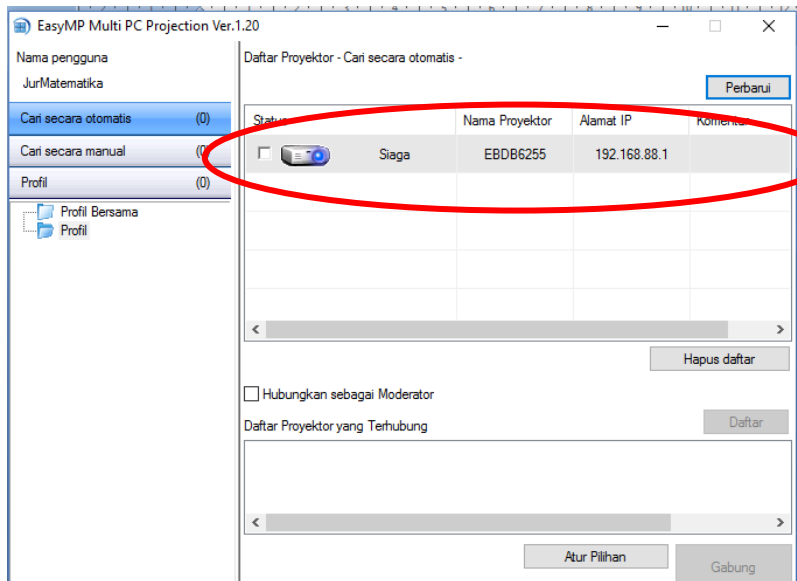


Langkah-langkah penggunaan wireless projector berikut:

1. Download terlebih dahulu aplikasi projector nya di <http://matematika.fmipa.unand.ac.id/download/epsonProjector.exe>.
2. Lalu install aplikasi tersebut hingga berhasil.
3. Setelah aplikasi di instal hubungkan melalui wifi *projector* :



4. Lalu buka aplikasi *projector* yang telah di instal tadi dan akan muncul *projector* yang sudah terhubung.



5. Kemudian centang pada bagian status *projector* yang terhubung, klik Gabung di bagian bawah :

