

PANDUAN PENGGUNAAN PROYEKTOR MENGUNAKAN WIRELESS NETWORK (WIFI)

A. **DOWNLOAD** Aplikasi *EasyMP Network Projection*

Unduh terlebih dahulu master aplikasi projector nya “**EasyMP Network Projection**” pada halaman: <http://matematika.fmipa.unand.ac.id/unduh/aplikasi> atau dapat diunduh langsung melalui link berikut ini:

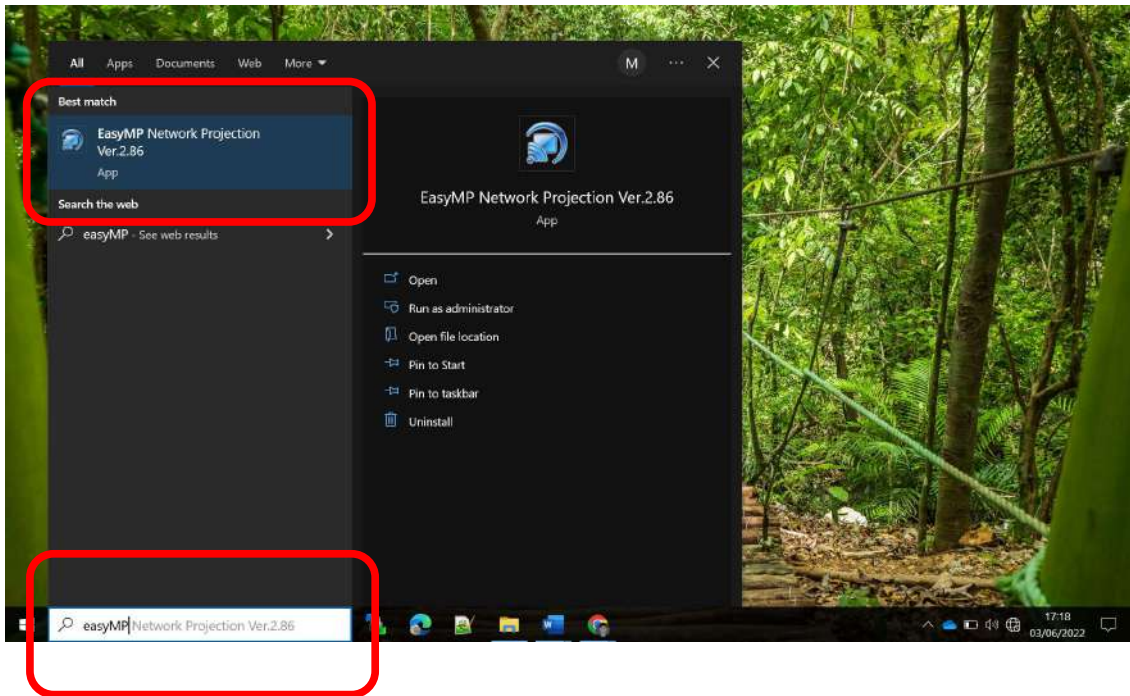
<http://matematika.fmipa.unand.ac.id/unduh/aplikasi?download=64:aplikasi-projector-for-desktop>

B. **INSTALL** Aplikasi *EasyMP Network Projection*

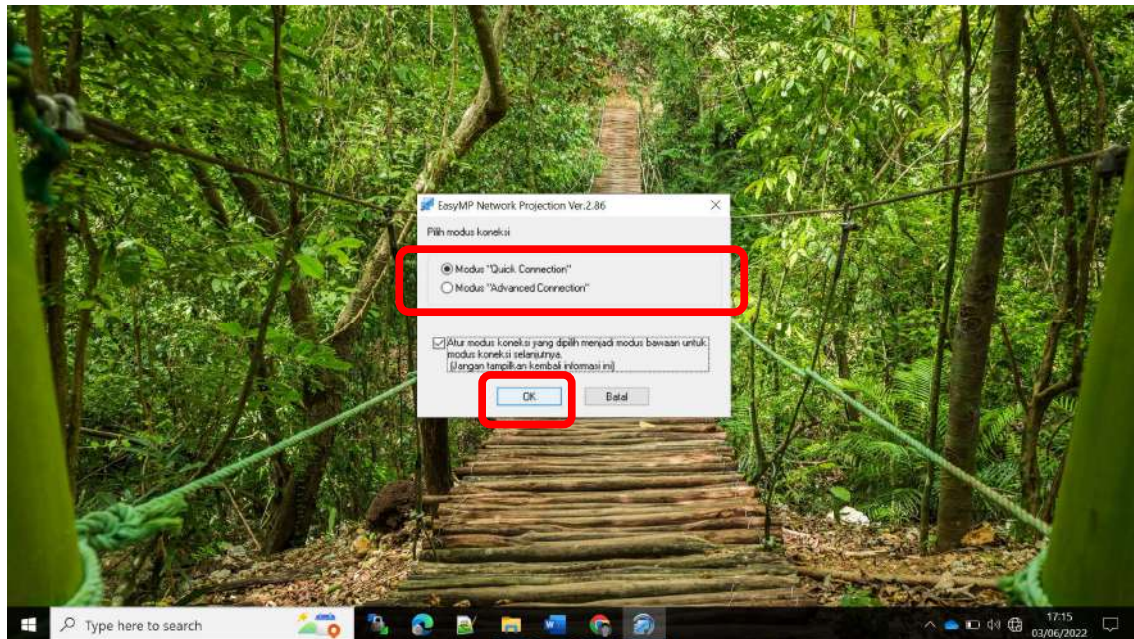
Install aplikasi “**EasyMP Network Projection**” hingga berhasil

C. **BUKA** dan **JALANKAN** Aplikasi *EasyMP Network Projection*

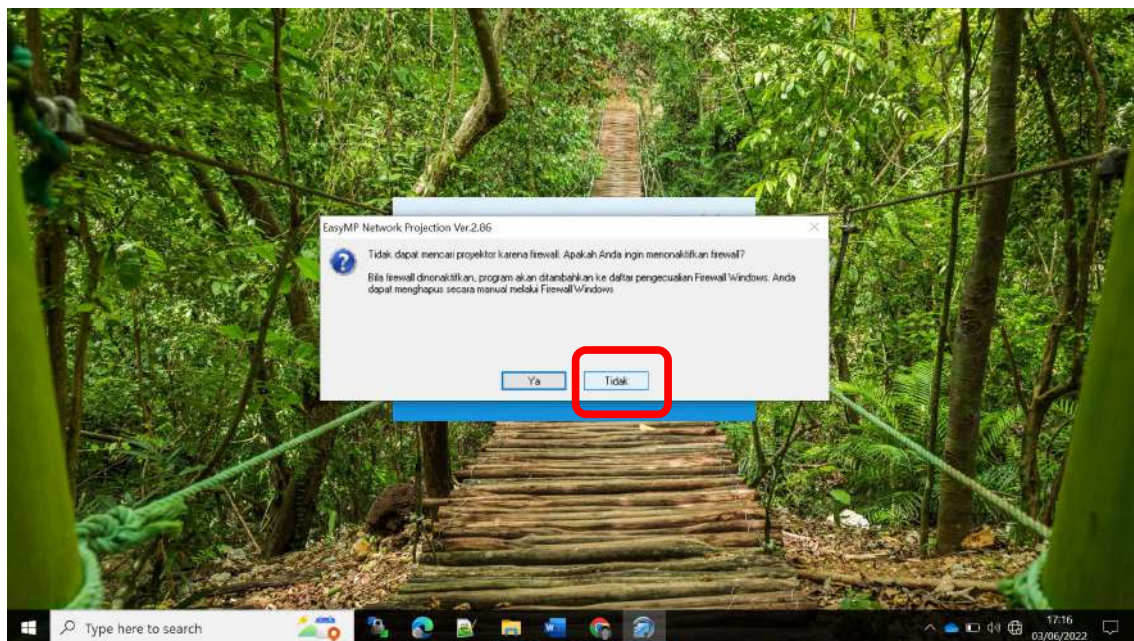
1. Pergi ke kolom pencarian (Search) lalu ketikkan “EasyMP Network Projection”



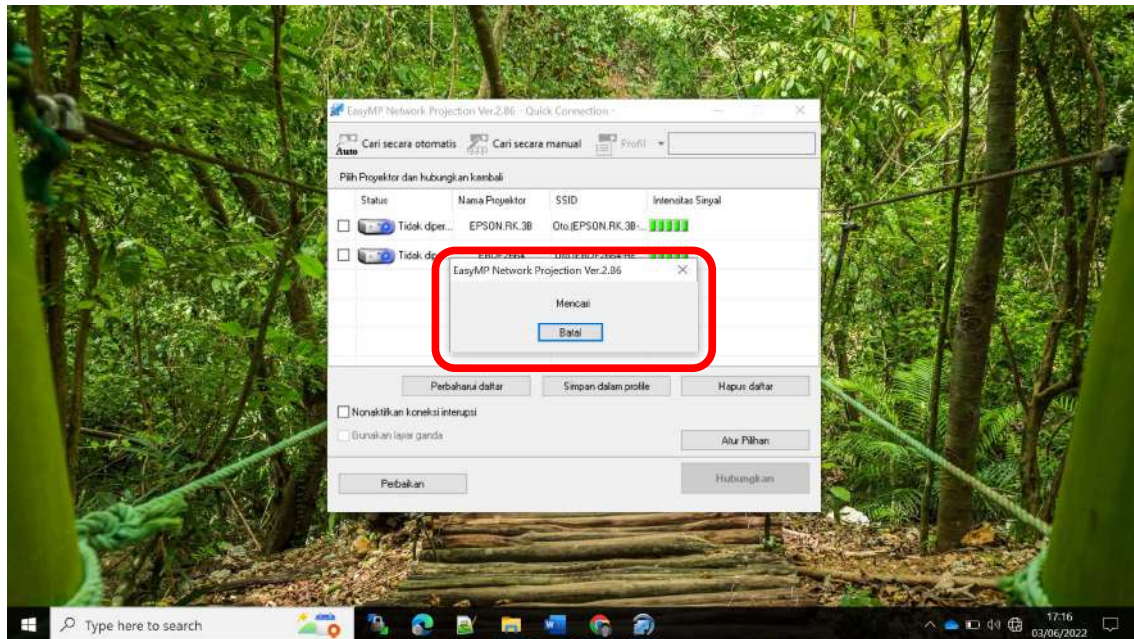
2. Pilih Modus koneksi **“Quick Connection”**, atau dapat disesuaikan seperti gambar berikut:



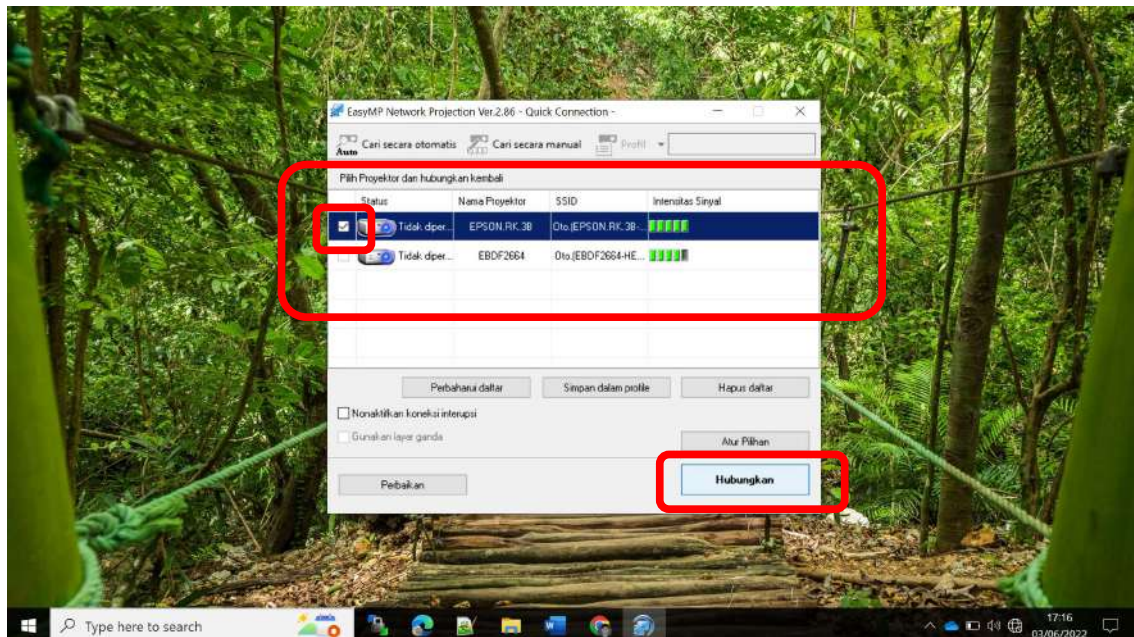
3. Pilih **TIDAK** saat diminta menonaktifkan Firewall



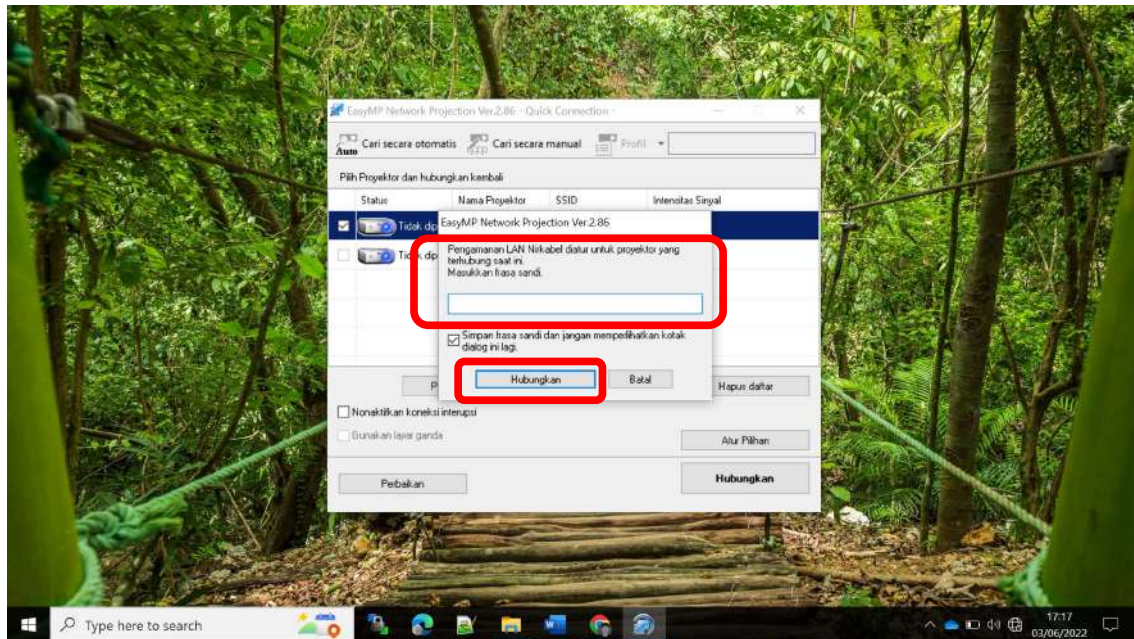
4. Aplikasi akan terbuka dan secara **otomatis akan mencari proyektor** yang dapat digunakan pada lokasi sekitar, tunggu proses ini beberapa saat.



5. Pilih salah satu perangkat proyektor yang telah ditemui oleh aplikasi lalu klik tombol **HUBUNGAN**



6. Jika dimintai password (frasa sandi) silahkan masukan password (frasa sandi) “12345678”, lalu klik lagi **Hubungkan**.



7. **Tunggu beberapa saat**, jangan melakukan **apapun** hingga jendela navigator tampil seperti digambar dan tampilan layar dekstop muncul pada proyektor.

